



THERMAL SYSTEMS

# Climate Solutions

the way to carbon neutral



CO<sub>2</sub>  
neutral

# Energieeffizienz

Der Umweltgedanke immer im Fokus

**Kaum ein Wirtschaftsthema hat eine solche Brisanz wie der Bereich Energie. Ganz gleich, ob es um Wettbewerbsfähigkeit, soziale Verantwortung oder Kosteneinsparung geht: Das Management des eigenen Energiebedarfs gehört heute für jede Firma zu den spannendsten Herausforderungen.**

Als international agierendes Unternehmen kommt Rehm Thermal Systems der Verantwortung für ein nachhaltiges Ressourcenmanagement nach. Umweltbewusstsein bedeutet Verantwortung zu übernehmen für unsere Produkte über ihren gesamten Lebenszyklus.

## **Save the Future: Engagement für Natur und Klima**

Unser Energiekonzept verbindet effiziente Technologien und Know-how mit den Anforderungen eines modernen Fertigungsunternehmens. Tradition trifft Globalisierung – mit Rohstoffen von Lieferanten aus der Region fertigen wir Systeme, die sich erfolgreich auf dem Weltmarkt behaupten. Geringer Materialverbrauch, zuverlässiges Recycling der Wertstoffe und kurze Transportwege, d.h. wir produzieren in Deutschland für Europa und in China für den asiatischen Markt, machen Rehm aus. Hochwertige, langlebige Anlagen mit geringen Energieverbräuchen und minimalen Emissionen sind die Basis unserer Anlagenentwicklung und -fertigung. Von unserem Einsatz profitiert nicht nur die Umwelt, sondern auch unser Kunde!

## **Zertifizierte Qualität**

Die Rehm Thermal Systems wird seit 2004 regelmäßig nach DIN EN ISO 9001 zertifiziert. Alle Maschinen planen und konstruieren wir außerdem CE-konform nach Maschinenrichtlinien. Regelmäßig werden wir im Energieaudit nach DIN EN 16247-1 zertifiziert und haben nun mit der Einführung des Umweltmanagementsystem nach DIN EN ISO 14001:2015 einen weiteren Meilenstein in Richtung Klimaneutralität gesetzt.





CO<sub>2</sub>  
neutral

Als Unternehmen mit Sitz am Rande des Biosphärengebiets Schwäbische Alb sind wir uns dem verantwortungsvollen Umgang mit den Ressourcen bewusst. Konsequenterweise wird das Thema Nachhaltigkeit in die Unternehmensabläufe integriert.

# Climate-positive

Bei der Rehm Group steht der Umweltgedanke im Fokus

---

Bereits seit Jahren ist die Rehm Group bestrebt, alle wesentlichen Verbraucher und Verbrauchsbereiche zu erfassen und kontinuierlich zu verbessern. Dies spiegelt sich auch in der Rehm-Klimastrategie wider.

**Die Klimastrategie von Rehm Thermal Systems bildet die Basis für einen noch bewussteren Umgang mit Energie, Ressourcen und der kontinuierlichen Verbesserung der Energieeffizienz im Unternehmen. Sie verbindet dabei effiziente Technologien und Know-how mit den Anforderungen eines modernen Fertigungsunternehmens. Hier trifft Tradition auf Globalisierung.**

#### **Think global – act local**

Mit Rohstoffen von Lieferanten aus der Region werden Systeme gefertigt, die sich erfolgreich auf dem Weltmarkt behaupten. Geringer Materialverbrauch, zuverlässiges Recycling der Wertstoffe und kurze Transportwege machen die Firma Rehm aus.

#### **Grüner Strom und CO<sub>2</sub>-neutraler Stickstoff**

Künftig beziehen die Firmenzentrale von Rehm Thermal Systems sowie die Tochterfirma Rehm BlechTec in Blaubeuren unter anderem ausschließlich „grünen Strom“ aus zertifizierten Wasserkraftwerken, also Strom aus regenerativer Erzeugung. Durch die Umstellung von herkömmlichem Stickstoff auf eine CO<sub>2</sub>-neutrale Alternative werden zudem jährlich ca. 95 t CO<sub>2</sub> eingespart. Dies entspricht zum Vergleich einer mit einem Mittelklasse-Diesel-PKW zurückgelegten Strecke von ca. 450.020 km.

#### **Sensibilisierung der Mitarbeiter**

Die Weiterbildung der Auszubildenden zu Energiescouts sowie regelmäßige Energieschulungen der Mitarbeiter werden weitere Bausteine sein, um Energieeinsparungen zu erreichen.

#### **Einsparungspotential von Lichtquellen, Wärmerückgewinnung und Druckluft optimal nutzen**

Durch die Verbesserung des Lichtmanagements mit der Installation von LED-Beleuchtungssystemen in den Fertigungshallen, verbesserter Wärmerückgewinnung und der Optimierung der Druckluftversorgung wird der interne Stromverbrauch in diesen Bereichen erheblich sinken.

#### **Ausbau erneuerbarer Energien**

Der Ausbau erneuerbarer Energien wird an den Standorten vorangetrieben, um hier zukünftig eine autarke Stromversorgung zu haben.

#### **Substitution von Gefahrstoffen**

Um das Gefahrstoffmanagement zu optimieren, suchen die Experten kontinuierlich nach Möglichkeiten, die verwendete Menge an gefährlichen Stoffen bei der Produktion zu reduzieren und auf umweltfreundliche Materialien umzusteigen.

#### **Umweltgerechte Produktentwicklung**

Bei Rehm beginnt der Umweltschutz bereits bei der Idee für eine neue Anlage. Unsere Entwicklungsingenieure befassen sich mit zukunftsfähigen, nachhaltigen Lösungen für innovative Produkte. Gemeinsam mit wissenschaftlichen Instituten, Hochschulen, Kunden und Partnern erarbeiten wir Konzepte zur Produktoptimierung und -weiterentwicklung, vor allem in Hinblick auf Energiemanagement und Ressourcenschonung. Unsere Kunden profitieren heute bereits maßgeblich vom Einsatz effizienter Technologien in unseren Anlagen und können somit nachhaltig und wirtschaftlich arbeiten.

# Grünstrom

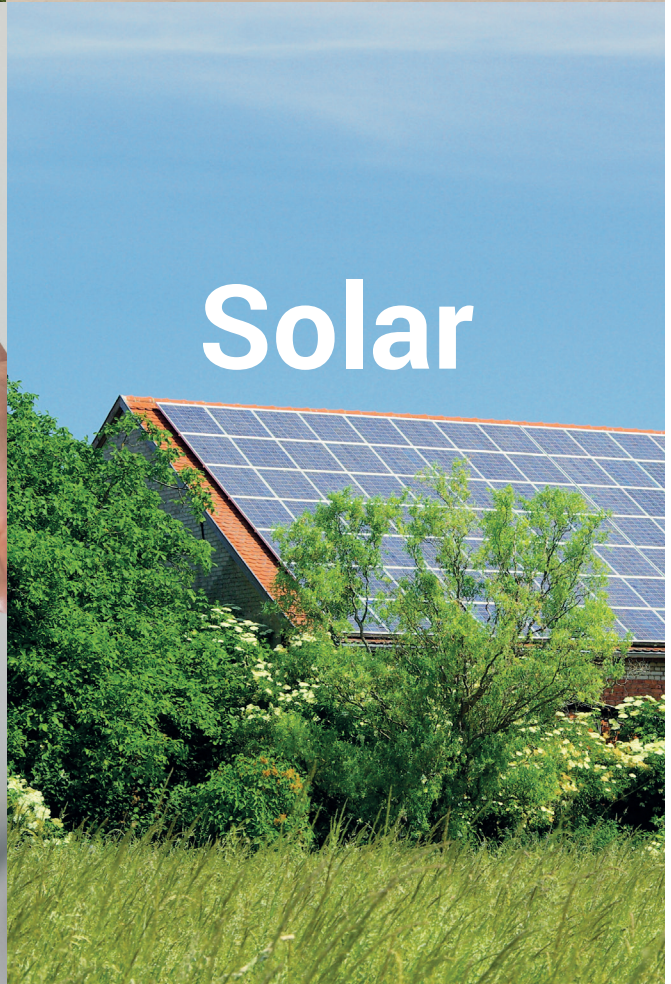


# Verantwortung



# Einsparung

# Solar





# Unsere Klimaziele

Auf dem Weg zur Klimaneutralität

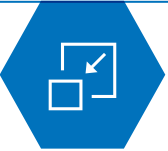
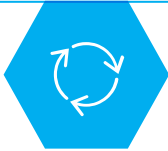


## Die Einführung eines Umweltmanagementsystems nach DIN EN ISO 14001:2015 bei Rehm Thermal Systems ist richtungsweisend für die Klimastrategie.

Durch Workshops erhalten die Verantwortlichen des Unternehmens Informationen und Unterlagen zu den verschiedenen Aspekten des Umweltmanagements. Dabei rücken die jeweiligen betrieblichen Abläufe in Bezug auf das Umweltmanagementsystem in den Fokus. So tragen alle Mitarbeiter ihren Teil dazu bei, die Treibhausgasemissionen signifikant zu senken.

Es umfasst dabei eine Vielzahl verschiedener Themenfelder, unter anderem die Umweltpolitik und -ziele des Unternehmens, Umweltvorschriften, Materialien, Abfälle, Energie, Produktion, Lieferanten, Logistik, Gefahrstoffe und Dienstleistungen. Die Emissionsquellen werden in drei Kategorien unterteilt: Scope 1 (direkte Emissionen aus eigen-

nen Verbrennungsprozessen), Scope 2 (indirekte Emissionen aus dem Bezug von leistungsgebundener Energie) und Scope 3 (vor- und nachgelagerte unternehmerische Aktivitäten).

Rehm Thermal Systems hat sich zum Ziel gesetzt, bis 2045 in Scope 1 und Scope 2 klimaneutral zu sein. Bis 2033 sollen die CO<sub>2</sub>-Emissionen in diesem Bereich bereits um 40% gegenüber 2021 reduziert werden. Diese Ziele entsprechen der offiziellen Leitlinie des Bundesamts für Wirtschaft und Ausfuhrkontrolle. Um diesen ambitionierten Zielen gerecht zu werden arbeitet Rehm Thermal Systems seit 2023 eng mit elocompanion aus Leutkirch im Allgäu zusammen.

 <b>Energieverbrauch reduzieren</b>	 <b>Erneuerbare Energien nutzen</b>	 <b>Ökostrom kaufen</b>	 <b>CO<sub>2</sub> Emissionen reduzieren</b>
LED Beleuchtung – Smarte Gebäudetechnik – Wärmerückgewinnungsanlage	Photovoltaik Anlage	Ökostrom aus regenerativer Erzeugung	E-Mobilität – Global Sourcing – Redundante Produktion

Scope 1 | Scope 2



## Rehm Worldwide

Als führender Hersteller von innovativen thermischen Systemlösungen haben wir Kunden auf allen Kontinenten. Mit eigenen Standorten in Europa, Americas und Asien sowie 27 Vertretungen in 24 Ländern können wir die internationalen Märkte schnell bedienen und bieten exzellenten Service vor Ort – weltweit und rund um die Uhr!

